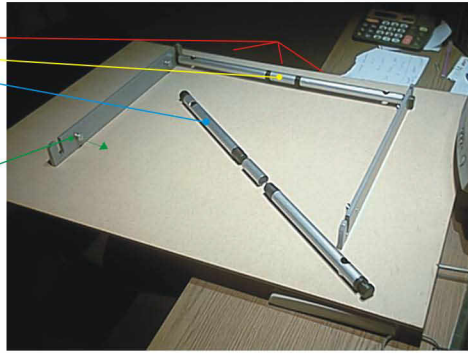


# INSTRUCTIVO DE ARMADO

1- Armar los tres travesaños, colocando el caño prolongador central entre las dos punteras (girandolos) para darle al banner la medida deseada.

El pie debe colocarse con los remaches hacia adentro.

1



2

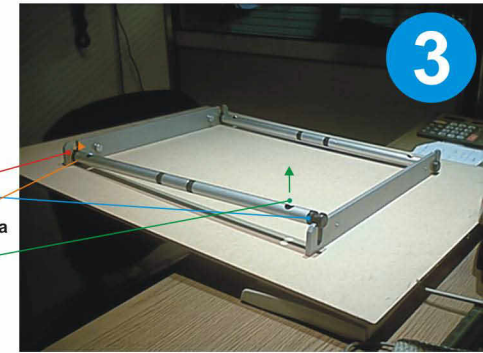
Cortarle al banner, sobre el reverso del dobladillo, dos rectángulos de aprox. 20x40mm justo sobre el parante. Insertar los travesaños dentro de los dobladillos del banner.



Observar que las 4 punteras con ranura van fijadas al pie

Si las mismas no entran fácilmente, ir girando la puntera como si se enroscara

y que los agujeros sobre la puntera con ranura van para arriba.



3

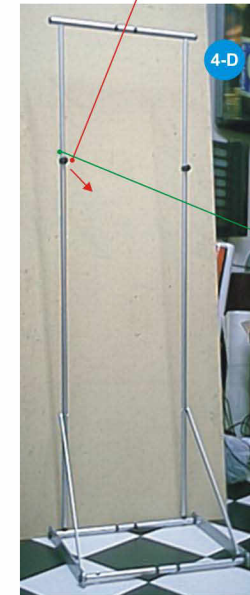
Observar que el tornillo para regular la altura del banner quede hacia atrás del mismo.

5

Insertar los caños para regular la altura dentro del parante.

El extremo de los mismos va inserto en el travesaño superior.

Finalizar tensando el banner y trabando con el tornillo.



4-D

4

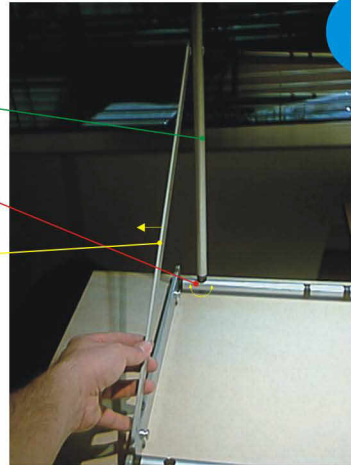
Trabar el anclaje sobre el remache del pie

4-A

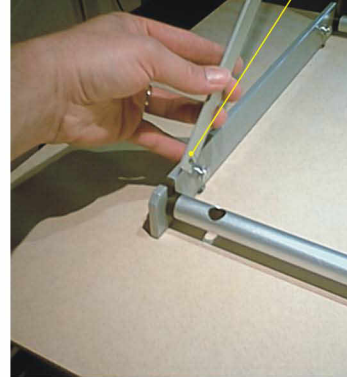
Insertar el parante en el agujero del travesaño girandolo hacia izq. y der. para lograr el acople.

4-B

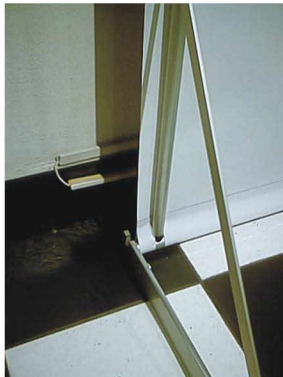
Observar que el anclaje quede situado del lado de afuera.



4-C



Repetir puntos 4-ABCD con el otro parante.



**BECKERVISUAL** *Scala 1000*  
**Portabanners**

